

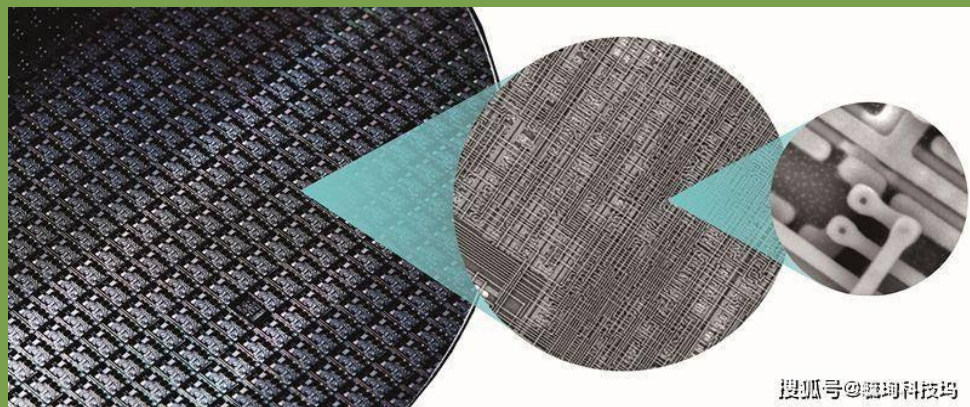
# 概念篇

CONCEPT SECTION

“集成电路 构成要素”

# 集成电路——点状构成穿孔板

从集成电路形态出发，提取微型电子器件与部件“点状”排列组合的构成要素，选择采用穿孔板材质，在构成感受上同样是以点构成面，与集成电路相近；设计以金属骨架支撑，点状穿孔板覆盖在表面的组件；该组件作为可悬挂展板、背景墙等形式置于空间中。



“穿孔板模块 装配式展板”

# 模块——装配式展板设计

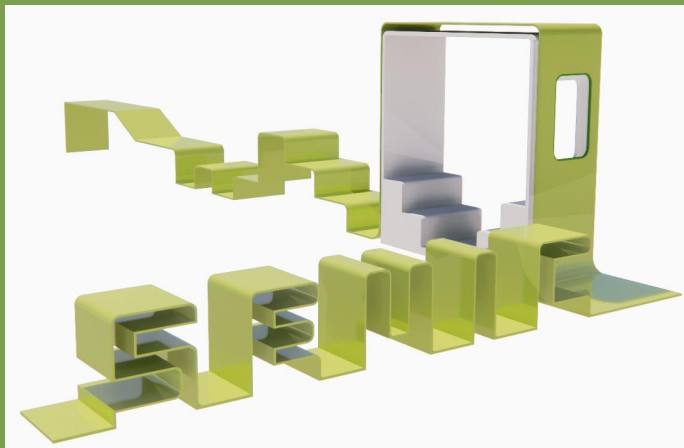
通过挂钩与穿孔板空隙组合运用，设计出可拆卸的1000mm\*2400mm模块式装配展板，可以组装小型桌台、悬挂900mm及以下的展板海报，每个模块展板上方有一个射灯。



“SEU IC 装置造型”

# SEU IC——字母造型+休憩装置设计

从SEU（东南大学）IC（集成电路学院）字母出发，设计具有字母造型+休憩功能的装置设计，选择轻薄绿色铝板材质，通过蜿蜒弯曲的形式构成，将SEU IC的标志装置与不同高度可坐可伏的桌椅装置结合到一起。

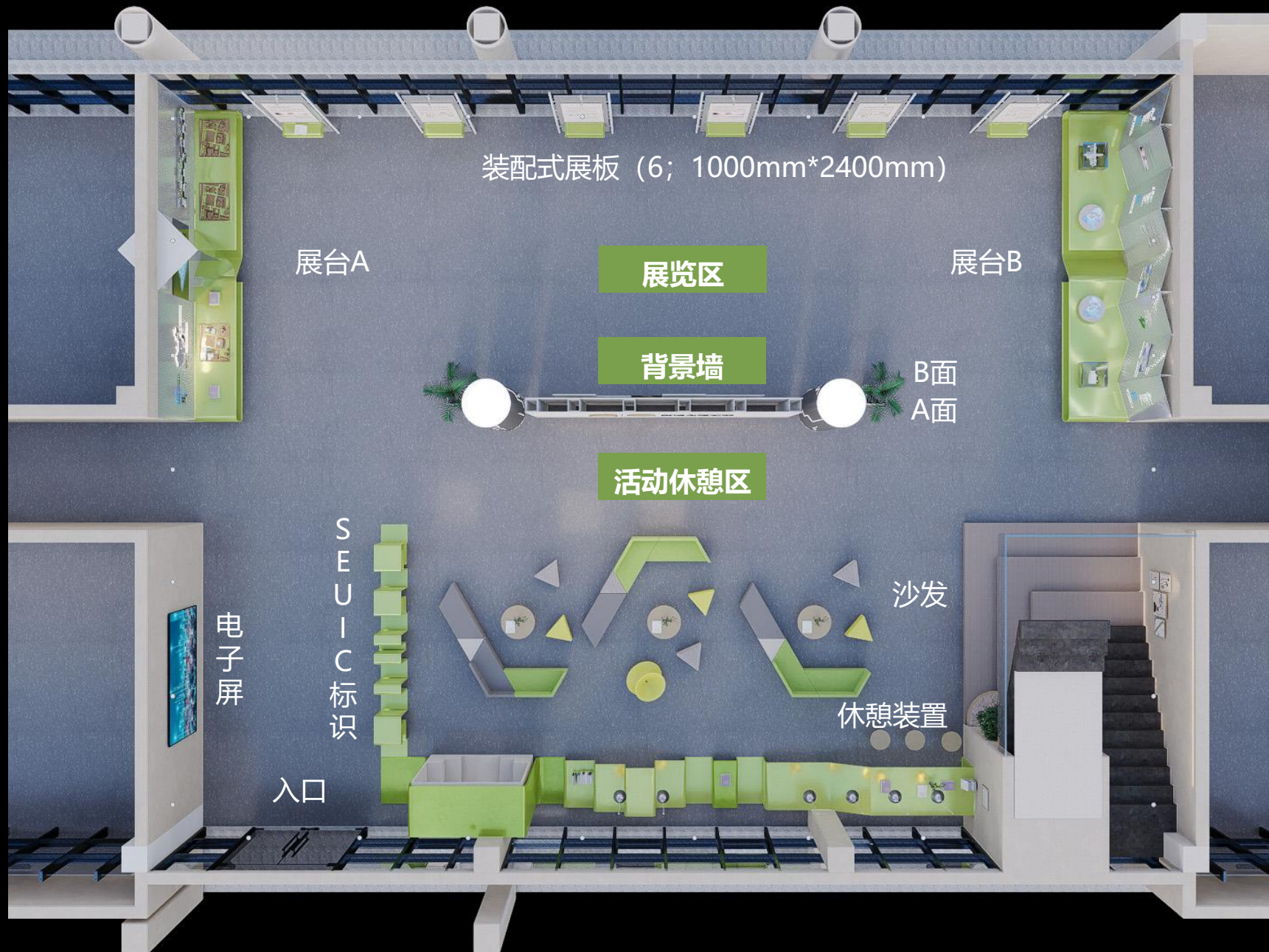


# 设计篇

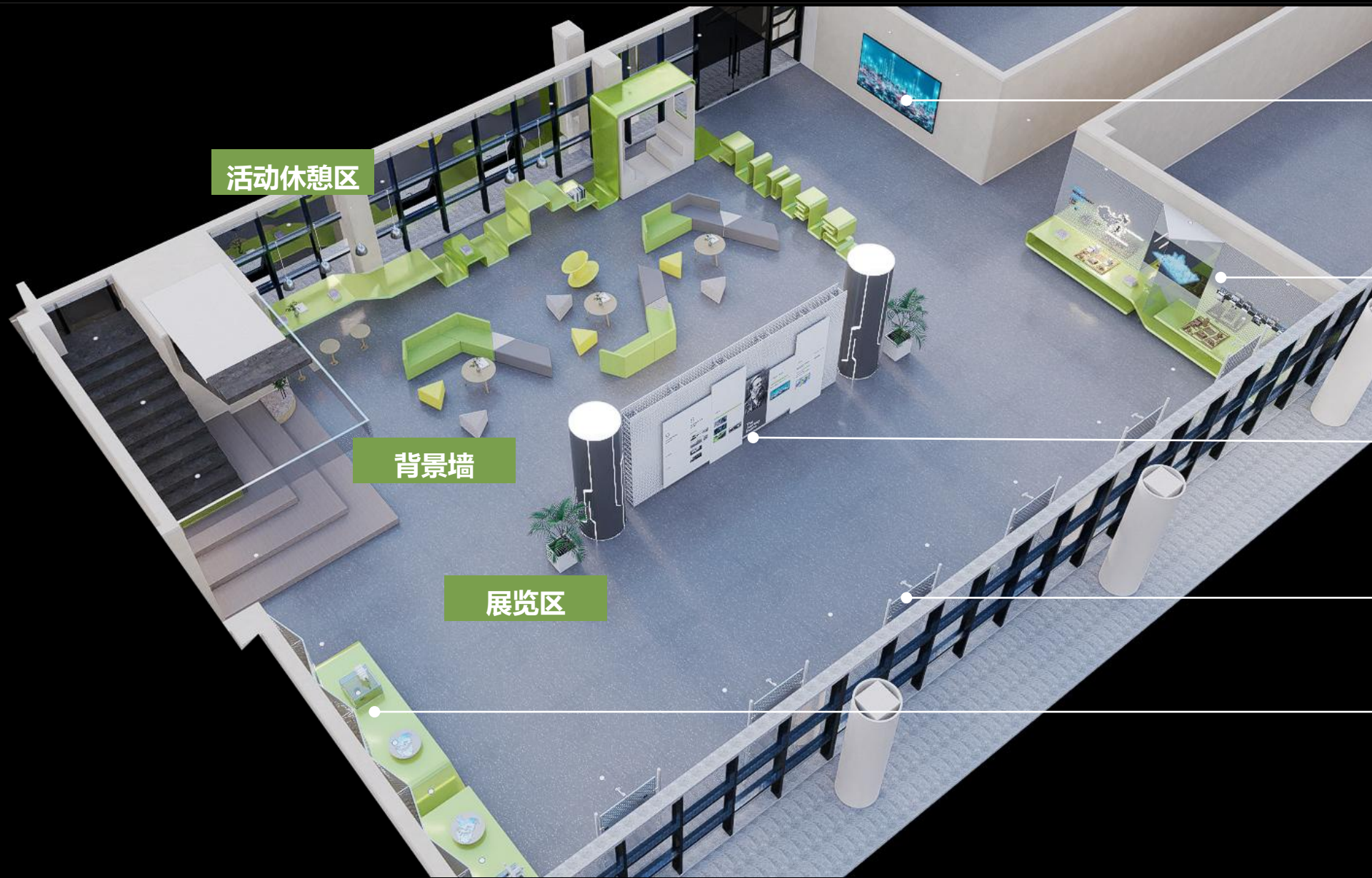
DESIGN SECTION



外立面效果图展示



平面图展示



活动休憩区

背景墙

展览区

电子屏

展台A

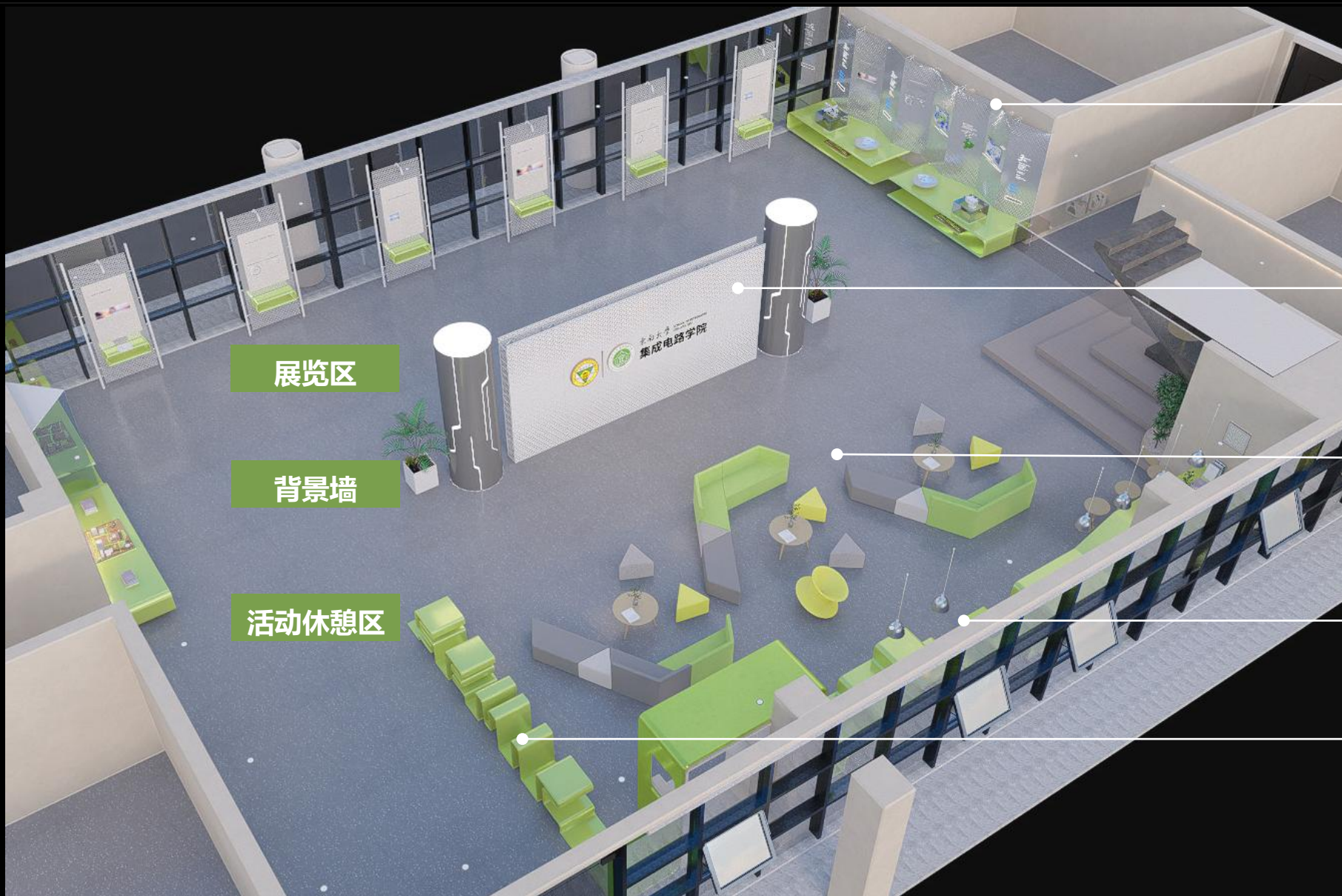
背景墙B

装配式展板

展台B

轴测图展示





展览区

背景墙

活动休憩区

展台B

背景墙A

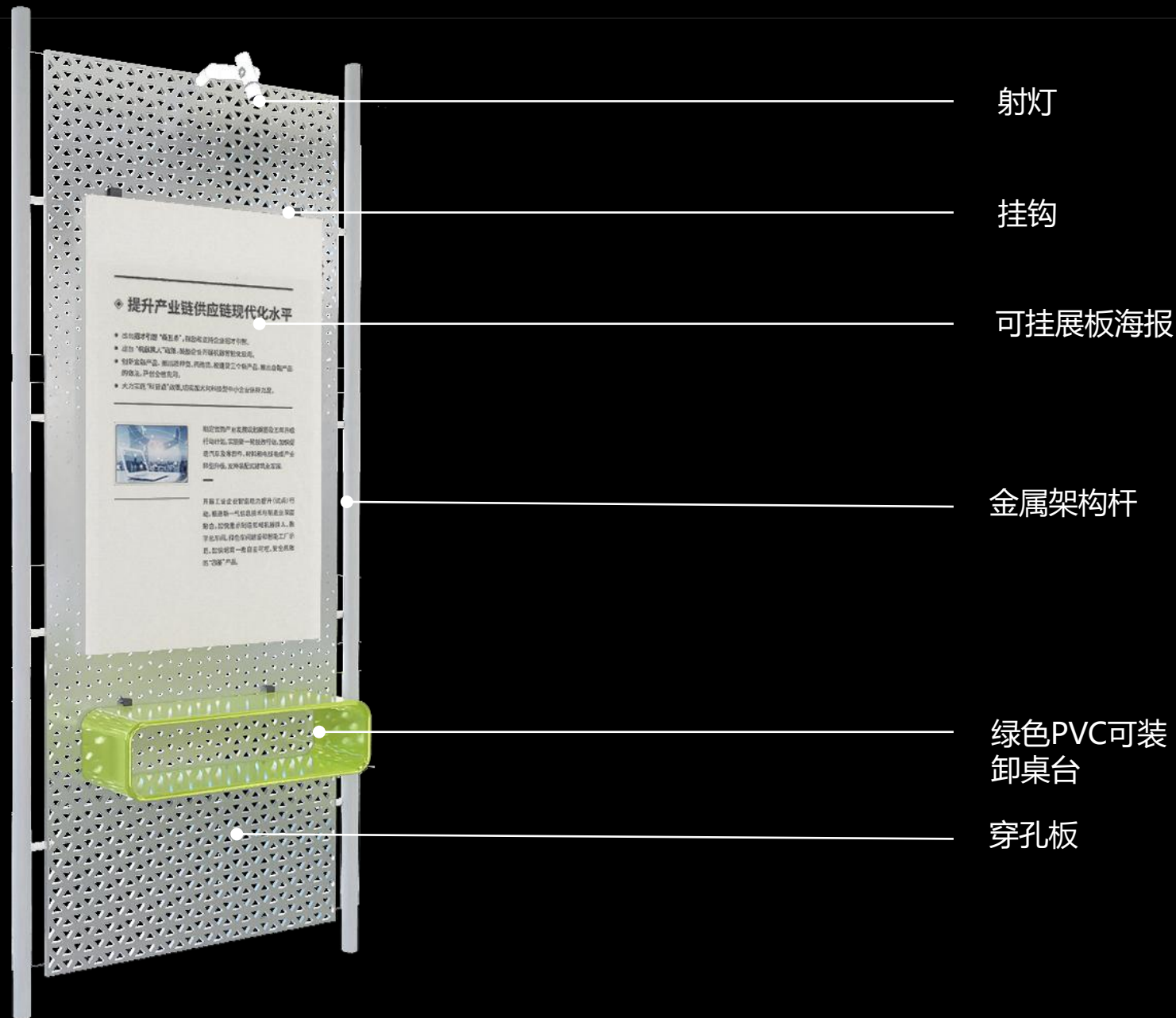
沙发组合

休憩装置

SEUIC标识

轴测图展示

## 可装配展板轴测图展示



活动休憩区效果图展示

休憩装置

沙发组合

SEUIC标识





活动休憩区效果图展示

标语

100寸电子屏



活动休憩区效果图展示



背景墙A面效果图展示

展览区效果图展示



灰色格栅天花

磁吸轨道

条形灯

展示台A

装配式展板

背景墙B  
(悬挂展板)

展示台A效果图展示



穿孔板

装配式展板

PVC异形桌台

墙上插座  
(左2, 右2)





折叠穿孔板

装配式展板

地上插座  
(3个)

墙上插座  
(左2, 右2)

展示台B效果图展示